

Las grúas torre se utilizan comúnmente para construir grandes estructuras, como rascacielos. Si no se inspeccionan, mantienen u operan adecuadamente, pueden crear serios peligros en las obras de construcción. Pueden ocurrir muertes y lesiones por el colapso de la grúa, electrocuciones o un golpeo por una carga o parte de la grúa.

La historia de Antonio

Se estaba utilizando una grúa torre para levantar una viga de acero hasta el último piso de un edificio en construcción. Antonio estaba guiando la viga mientras se bajaba al suelo. Fue un día ventoso. La viga, que no estaba centrada correctamente, comenzó a oscilar. Antonio no pudo moverse a tiempo y la carga se balanceó y lo golpeó. Le llevaron al hospital con heridas que pusieron en peligro su vida.

¿Cómo se pudo haber evitado este incidente?

¿Ha conocido o escuchado de alguien que resultó herido o muerto por una grúa torre? Si es así, ¿qué pasó?

Recuerda esto

3/4 Todo el personal involucrado en el izaje de cargas debe tener licencia / certificación y estar capacitado, si corresponde.

3/4 Una persona calificada debe inspeccionar la grúa

en busca de desgaste o daños excesivos antes de usarla.

3/4 NO se pare debajo de la grúa durante el montaje o desmontaje.

3/4 Observe las velocidades del viento y **NO** opere la grúa si son mayores que las especificadas por el fabricante o una persona calificada.

3/4 Inspeccione todos los aparejos antes de usarlos y asegúrese de que la carga esté correctamente montada antes de levantarla.

3/4 Compruebe siempre el peso de la carga. **NO** levante una carga que exceda la capacidad de la grúa.

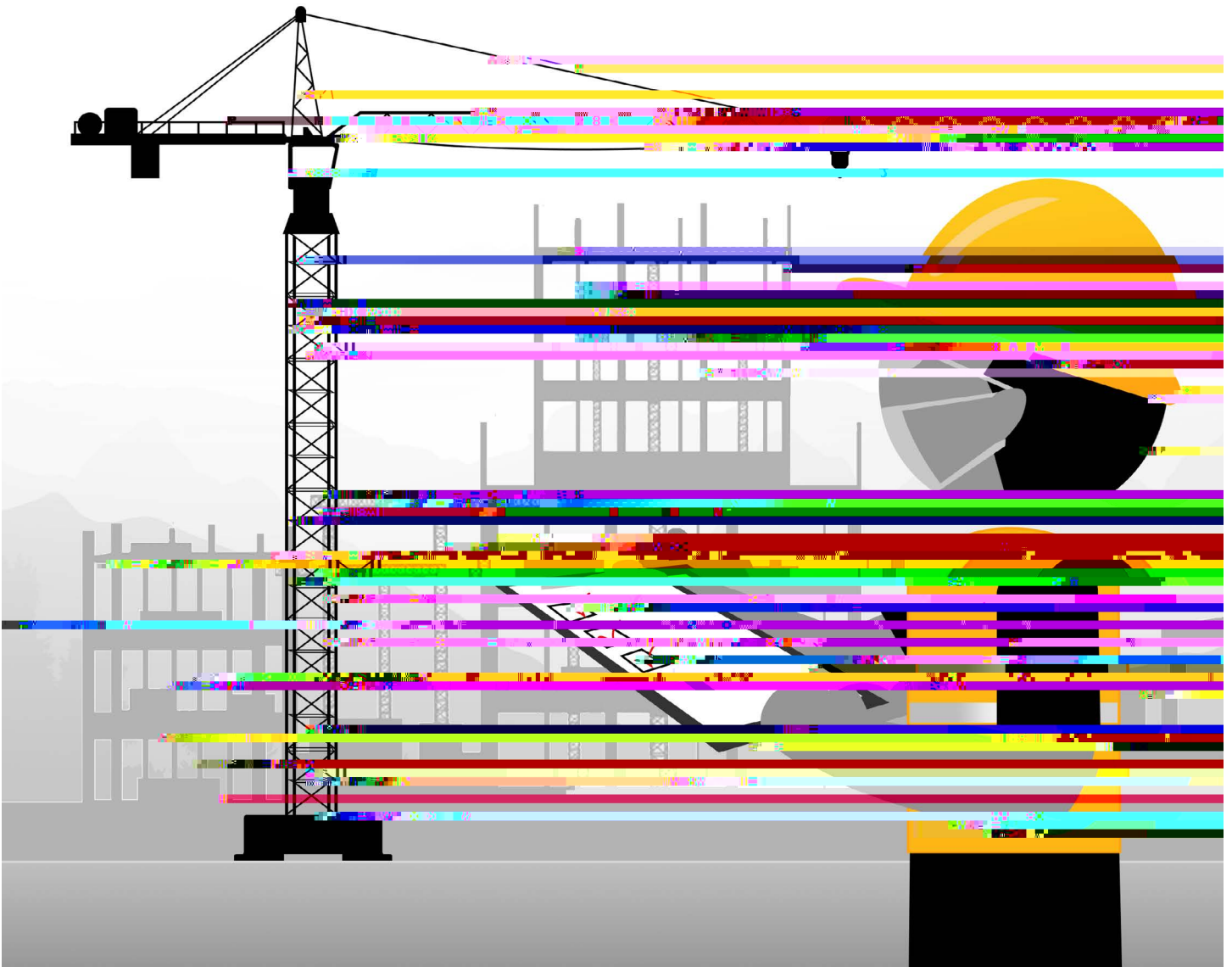
3/4 Manténgase alejado de las líneas eléctricas aéreas y mantenga una distancia de trabajo segura de las líneas.

3/4 NO se pare debajo de una carga suspendida en ningún momento.

3/4 Utilice una línea de control para controlar las cargas. Nunca intente detener una carga en movimiento con las manos.

3/4 Comuníquese con radio y señales de manos para garantizar un levantamiento seguro.

Seguridad en grúas torre



- # Compruebe siempre el peso de la carga. **NO** levante una carga que exceda la capacidad de la grúa.
- # Observe las velocidades del viento y **NO** opere la grúa si son mayores que las especificadas por el fabricante o una persona calificada.
- # Manténgase alejado de las líneas eléctricas aéreas y mantenga una distancia de trabajo segura de las líneas.
- # **NO** se pare debajo de una carga suspendida en ningún momento.